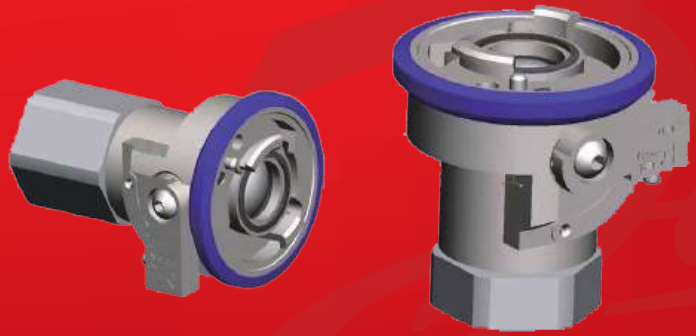


ENGINEERING
TOMORROW

Danfoss

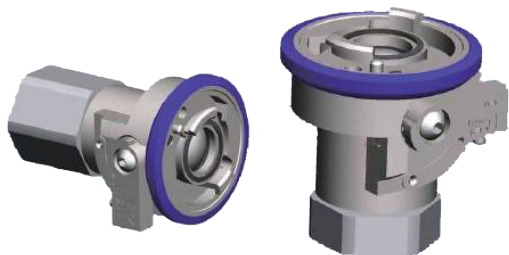
丹佛斯动力系统

WQF系列 全流量液冷快换



WQF8系列全流量双互锁快换接头

WQF8是为流体输送和电子冷却用途设计，这些用途要求全流量，且流体相容性和安全性至关重要，特点是左右两半接头完全相同，互锁功能消除意外泄漏，确保最大安全性。左右接头耦合前，手柄不能开启；手柄闭合前，左右接头无法断开，适用于多种低压应用。



产品特点

- 锁销设计专利，双互锁安全防止接头意外打开
- 完全相同的接头两半
- 维修和服务简便，可靠的性能和最少的溢出
- 标准本体材料：304不锈钢，具有广泛的流体相容性，根据要求可提供其它材料
- 标准密封材料：三元乙丙橡胶，根据要求可提供其它材料
- 全流量功能

性能参数

接头规格	最高工作压力				最低爆破压力				额定流量	流体损失	
	连接后	断开		连接后	断开						
in	(bar)	(psi)	(bar)	(psi)	(bar)	(psi)	(bar)	(psi)	(lpm)	(gpm)	cc.max
1	10	150	10	150	20	300	20	300	175	46	5.0

尺寸

型号	本体规格	端口规格	螺纹	端口类型	图	A	B	六方
						mm	mm	mm
WQF8-16-B16FSR	1	1	1X11	BSP内螺纹	1	95.5	71.6	41
WQF8-16-N16FSR	1	1	1X11.5	NPT内螺纹	1	95.5	71.6	41
WQF8-12-N16FSR	1	3/4	3/4X14	NPT内螺纹	1	70.1	71.6	41
WQF8-16-016FSR	1	1	-	1"宝塔式	2	84.2	71.6	-

注：订货号为单件

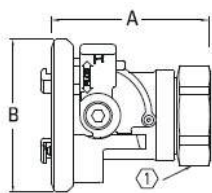


图1

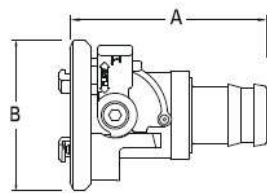
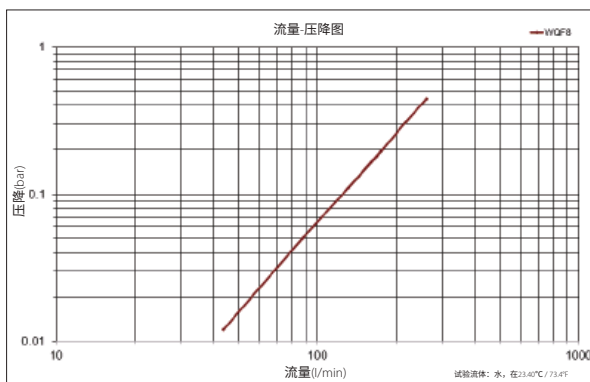


图2



用途和市场

- 电子器件液体冷却
- 热管理系统
- 工业流体输送

